

## Profils des migrants en Tunisie : Analyse des données de l'enquête migration 2021

Nairouz Yahiaoui

nairouz.yahiaoui@etudiant-fsegt.utm.tn

Face aux mutations des flux migratoires en Tunisie, exacerbées par une conjoncture économique instable, l'élaboration d'un état des lieux précis de la population migrante s'avère impérative. L'enquête nationale sur la migration en Tunisie, réalisée entre juillet 2020 et mars 2021, s'est révélée être une source de données inestimable pour dresser les profils des migrants actuels. Le migrant actuel est considéré comme « toute personne de nationalité Tunisienne, âgée de 15 ans et plus, ayant résidé en Tunisie et qui réside au moment de l'enquête dans un autre pays pour une durée d'au moins trois mois ». Les destinations des migrants sont principalement : la France, l'Italie et l'Allemagne avec des taux respectifs (52,5%, 14,1%, 8,2%). Il est important de noter que 6,1% des migrants tunisiens se trouvent en situation irrégulière.

### Lieu de résidence des migrants actuels:

Le graphique suivant montre les lieux de résidences des migrants actuels avant leurs départs.

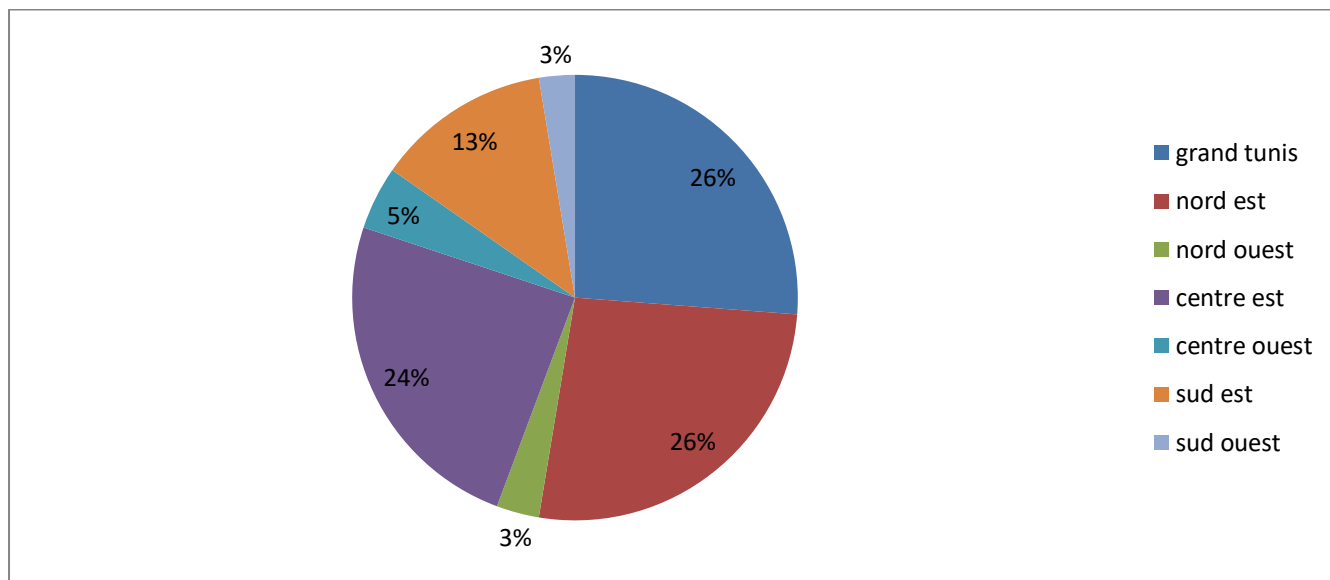


Figure 1 : Grandes régions de Résidence avant départ Source : Enquête nationale sur la migration

Avant leurs départs, les migrants actuels se concentrent majoritairement dans le Grand Tunis et le Nord-Est du pays, avec une proportion atteignant plus que 26%. Cette observation révèle une

forte corrélation entre le nombre de migrants et ces zones géographiques. En revanche, leur présence est moins marquée dans le Sud et le Nord-Ouest.

### Age des migrants actuels :

Ce graphique montre les différentes classes d'âge de notre échantillon

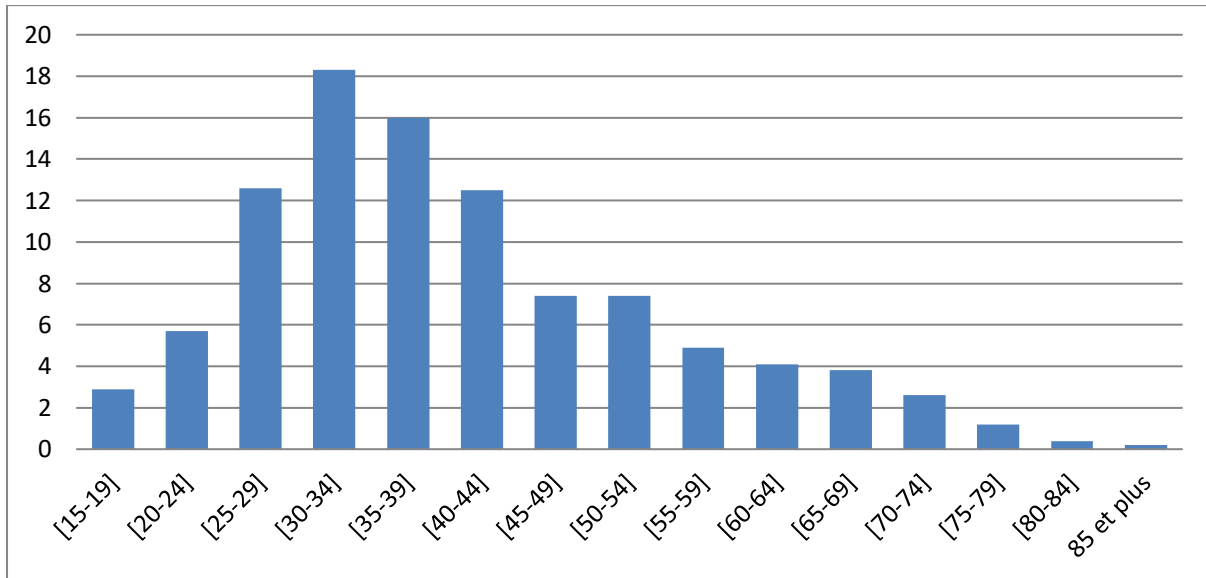


Figure2 : Age du migrant actuel

Source : Enquête nationale sur la migration

D'après ce graphique il est à noter que 34,3 % des migrants actuels se situent dans la tranche d'âge la plus active, entre 30 et 39 ans. Par contre, il y a deux autres classes minoritaires. En effet, 8,2 % des migrants appartiennent à la catégorie des retraités, âgés de 65 ans et plus. On remarque aussi que 2,9 % des migrants sont des adolescents âgés de 15 à 19 ans.

### Statut matrimonial des migrants actuels:

Ce graphique montre le statut matrimonial de notre cible.

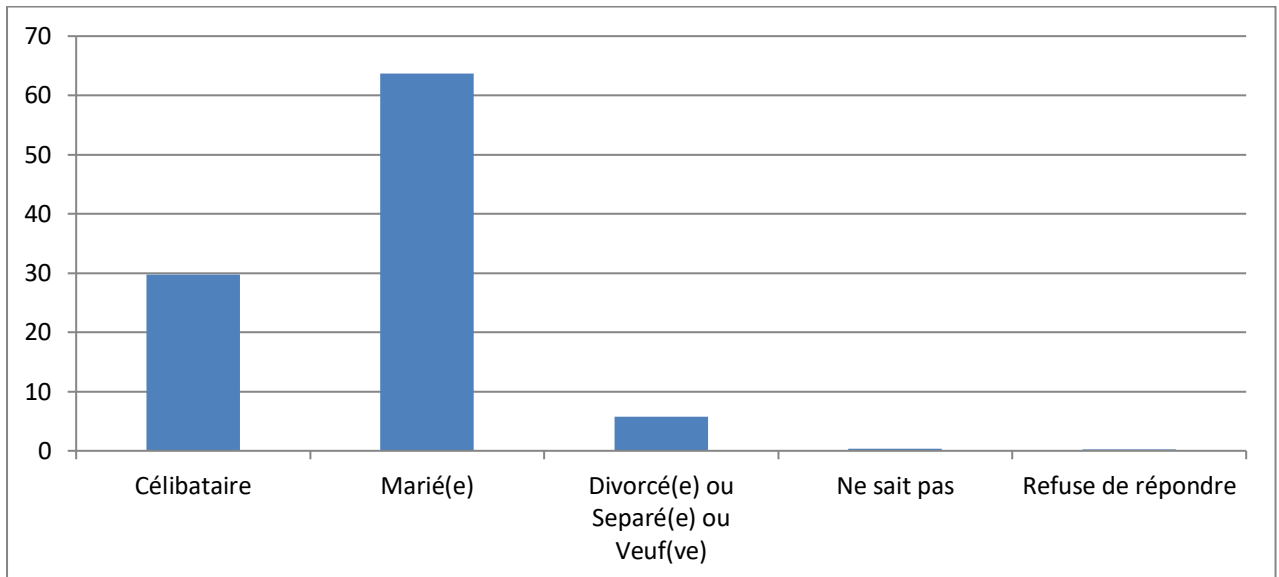


Figure3 : Statut matrimoniale

Source : Enquête nationale sur la migration

On remarque que 63.7% des migrants sont mariés, moins de 30% sont célibataires et une part très négligée de notre cible sa situation matrimoniale est inconnue.

### Raison de départ selon niveau d'instruction

Ce graphique montre les raisons de départ selon le niveau d'instruction.

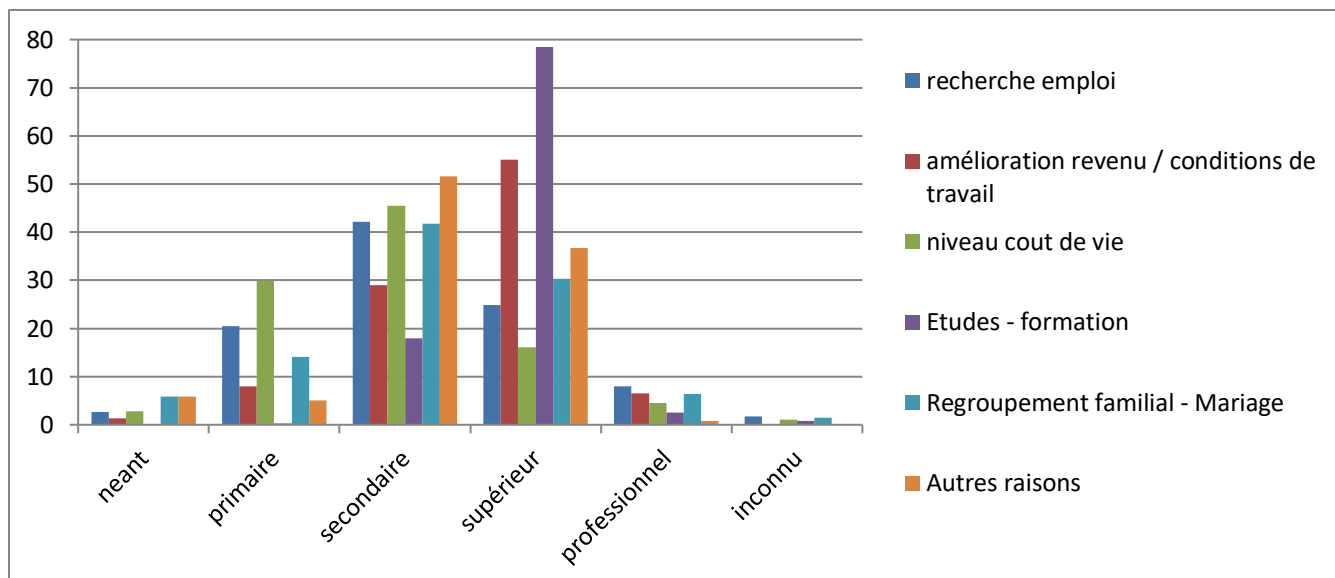


Figure4: Raison de départ selon niveau d'instruction Source : Enquête nationale sur la migration

L'histogramme montre une nette différence dans le niveau d'instruction des migrants selon leurs raisons. En effet, 78,4% des migrants qui aspirent à étudier ou se former à l'étranger détiennent un niveau d'instruction supérieur. Ce chiffre contraste avec celui des migrants motivés par l'amélioration de leur niveau de vie, dont 45,2% ont le dernier niveau d'étude comme secondaire.